

# Práce s modulem 324Cnv v MarushkaDesignu



**GEOVAP**

## OBSAH

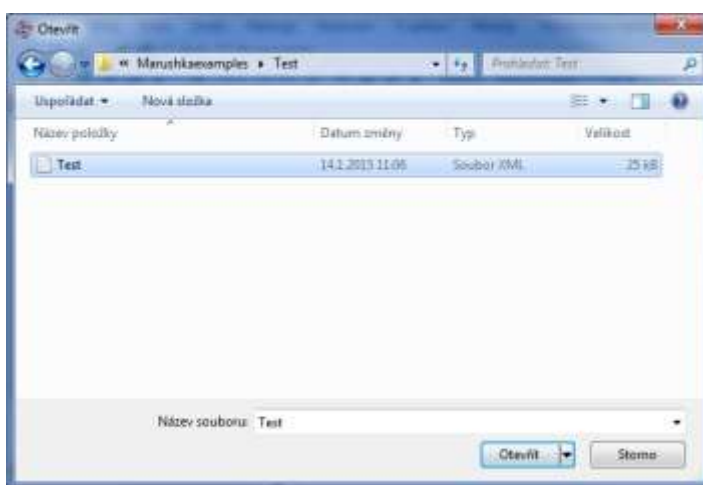
1	CÍL PŘÍKLADU .....	2
2	PRÁCE S PŘÍKLADEM .....	2
3	STRUČNÝ POPIS PŘÍKLADU V MARUSHKADESIGNU .....	3

## 1 Cíl příkladu

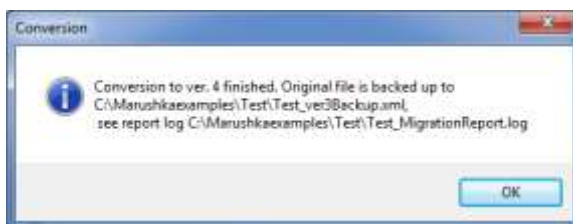
V tomto příkladu si ukážeme konverzi projektů z verze 3 do verze 4 v MarushkaDesignu. Příklad byl vytvořen ve verzi 4.0.1.0 a uvedený příklad tedy nemusí být kompatibilní se staršími verzemi.

## 2 Práce s příkladem

- Pokud nemáme nainstalovaný modul 324Cnv, tak si jej nainstalujeme. V Menu klikneme na *Nástroje ~ Instaluj balíček*, zde zaškrtneme volbu *324Cnv* a klikneme na možnost *Instaluj*.
- Restartujeme MarushkaDesign.
- V prostředí MarushkaDesignu klikneme v menu na *Moduly ~ Convert Ver3 -> Ver4*.
- Dále vybereme soubor, který chceme zkonvertovat, následně klikneme na *Otevřít*.



- Po konverzi souboru vyskočí dialog s bližšími informacemi.

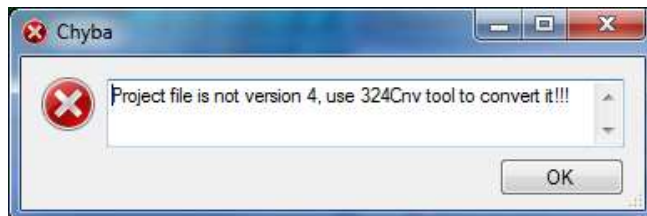


- V dané složce se vytvoří 3 soubory. Jednak soubor verze 4, který má stejný název jako původní soubor, záložní soubor, což je kopie původního souboru, které byl přidán řetězec *\_ver3BackUp* a soubor *MigrationReport.log*, kde jsou uvedeny bližší informace o konverzi.

↑Name	Ext	Size	Date	Attr
↑ [..]		<DIR>	14.01.2015 11:21	—
Test	xml	24 875	14.01.2015 11:21	-a-
Test_MigrationReport	log	620	14.01.2015 11:21	-a-
Test_ver3Backup	xml	20 413	25.01.2013 11:33	-a-

### 3 Stručný popis příkladu v MarushkaDesignu

Vzhledem k tomu, že byly provedeny poměrně citelné změny mezi verzemi MarushkaDesign 3 a 4, není možné otevřít projekt vytvořený ve verzi 3 ve verzi 4. Pokud to zkusíte, vyskočí následující chybové dialogové okno.



Verzi projektu je možné jednoduše zjistit tak, že otevřeme XML daného projektu v libovolném XML editoru nebo např. v Poznámkovém bloku. Na třetím řádku je od verze 4.0.0.0 vlastnost Version, který ukazuje číslo, ve které byl projekt vytvořen.

```
<Version>4.0.1.0</Version>
```

Proto je potřeba použít právě tento nástroj a konvertovat daný projekt do verze, kterou je možné v dané verzi otevřít. Postup konverze projektu je popsán v [kapitole 2](#) tohoto dokumentu.