

Integrace Google map v MarushkaDesignu



GEOVAP

OBSAH

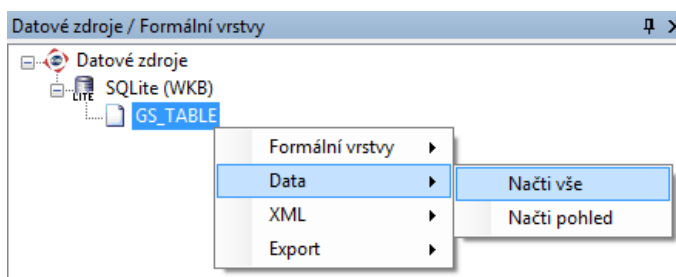
1	CÍL PŘÍKLADU	2
2	PRÁCE S PŘÍKLADEM	2
3	UKÁZKA DIALOGOVÉHO OKNA	3
4	STRUČNÝ POPIS PŘÍKLADU V MARUSHKADESIGN	6

1 Cíl příkladu

V tomto příkladu si ukážeme integraci Google map v MarushkaDesignu. Příklad byl vytvořen ve verzi 4.0.1.0 a nemusí tedy být kompatibilní se staršími verzemi.

2 Práce s příkladem

- Do složky **c:\MarushkaExamples** rozbalíme obsah souboru **GoogleMapsIntegration_CZ.zip**. Cílovou složku je nutné respektovat kvůli provázanosti cest s projektem. V případě umístění souborů do jiné cesty by nebylo možné s příkladem pracovat.
- V prostředí MarushkaDesignu otevřeme projekt **GoogleMapsIntegration_CZ.xml**.
- Označíme formální vrstvu **GS_TABLE**, v kontextovém menu vybereme Data – Načti vše:



- V mapovém okně zvolíme zobrazit „Vše“:

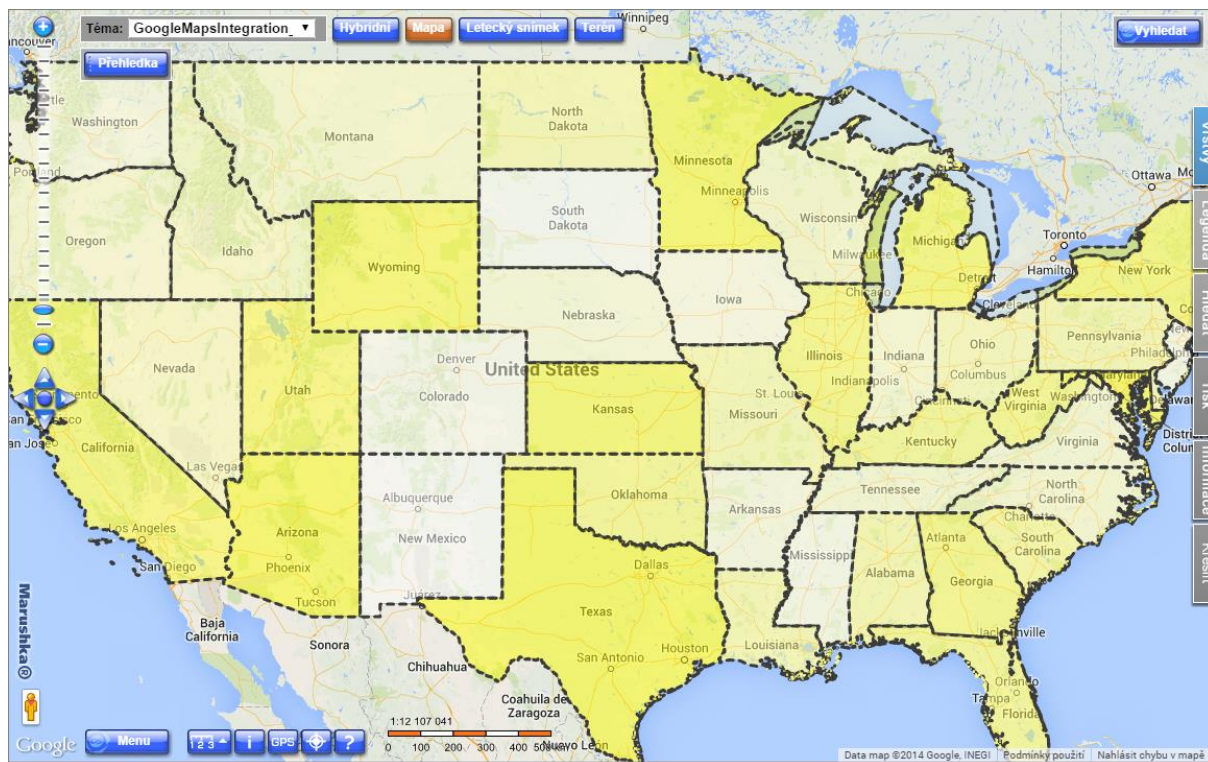


- Spustíme lokální webový server:

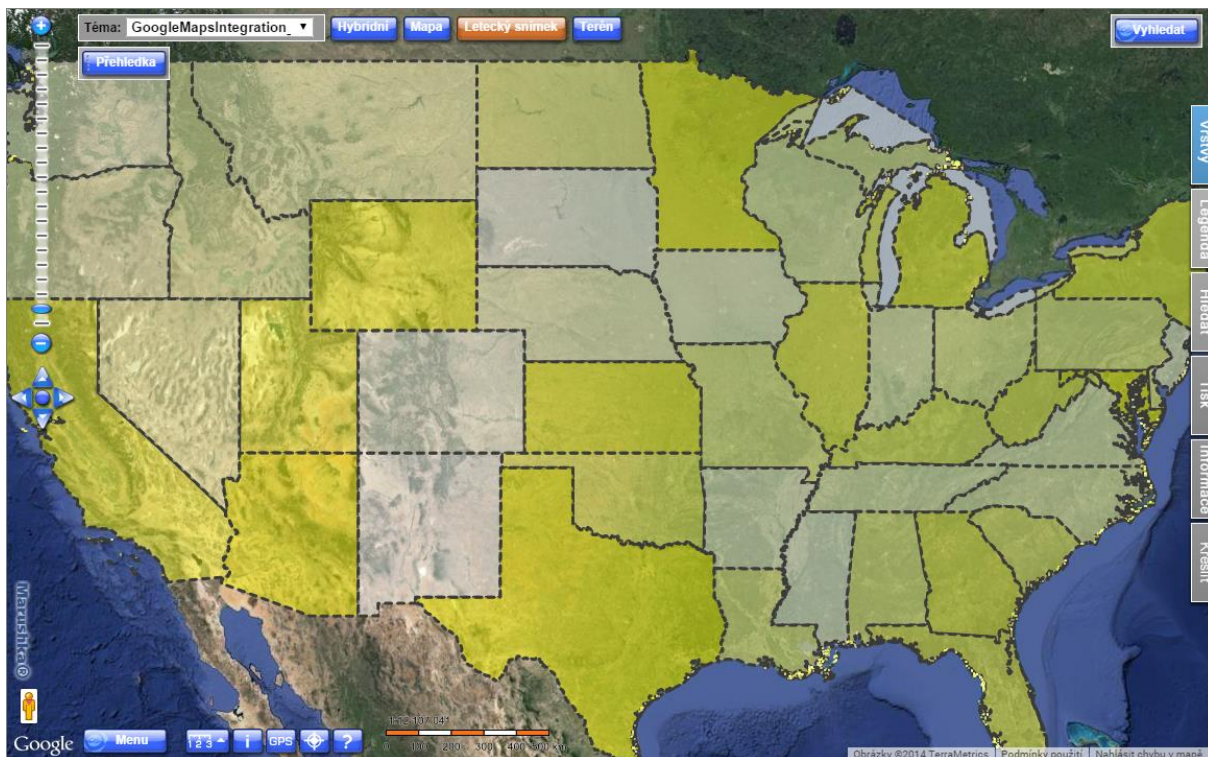


3 Ukázka dialogového okna

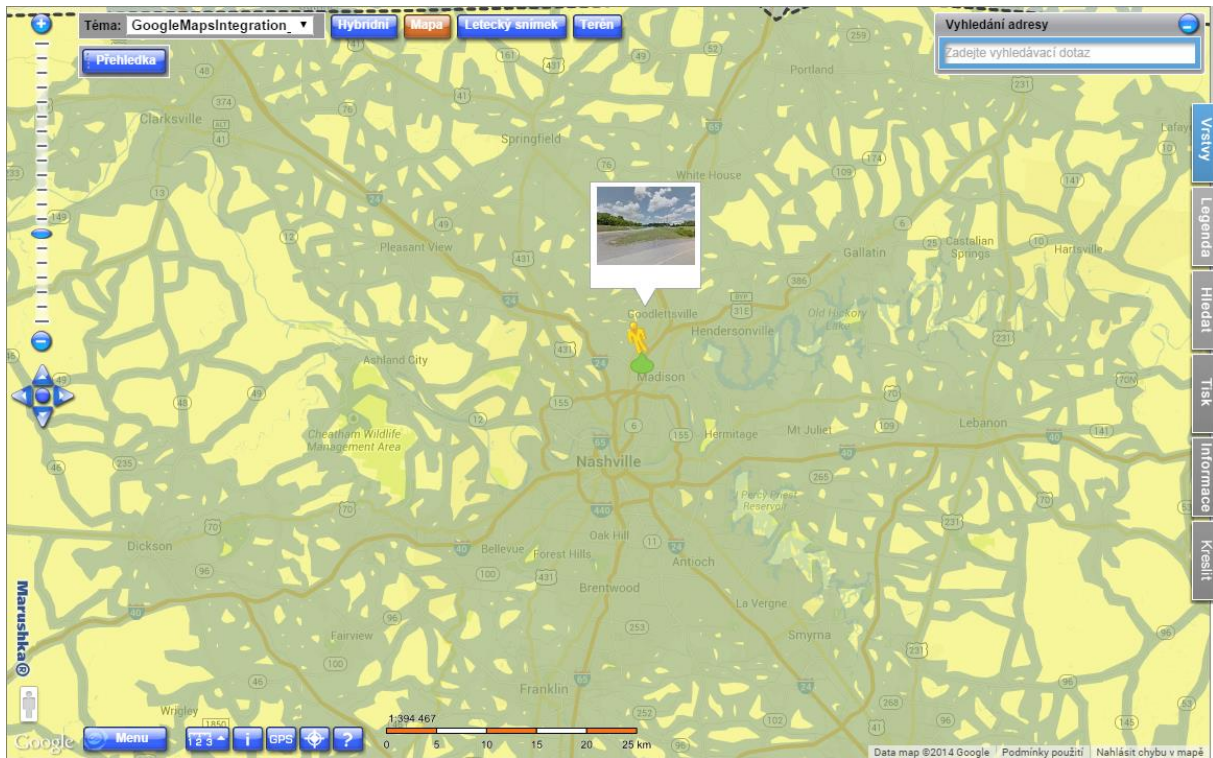
Obr 1: Integrace Google map v lokálním web serveru – Mapa silnic v Marushce



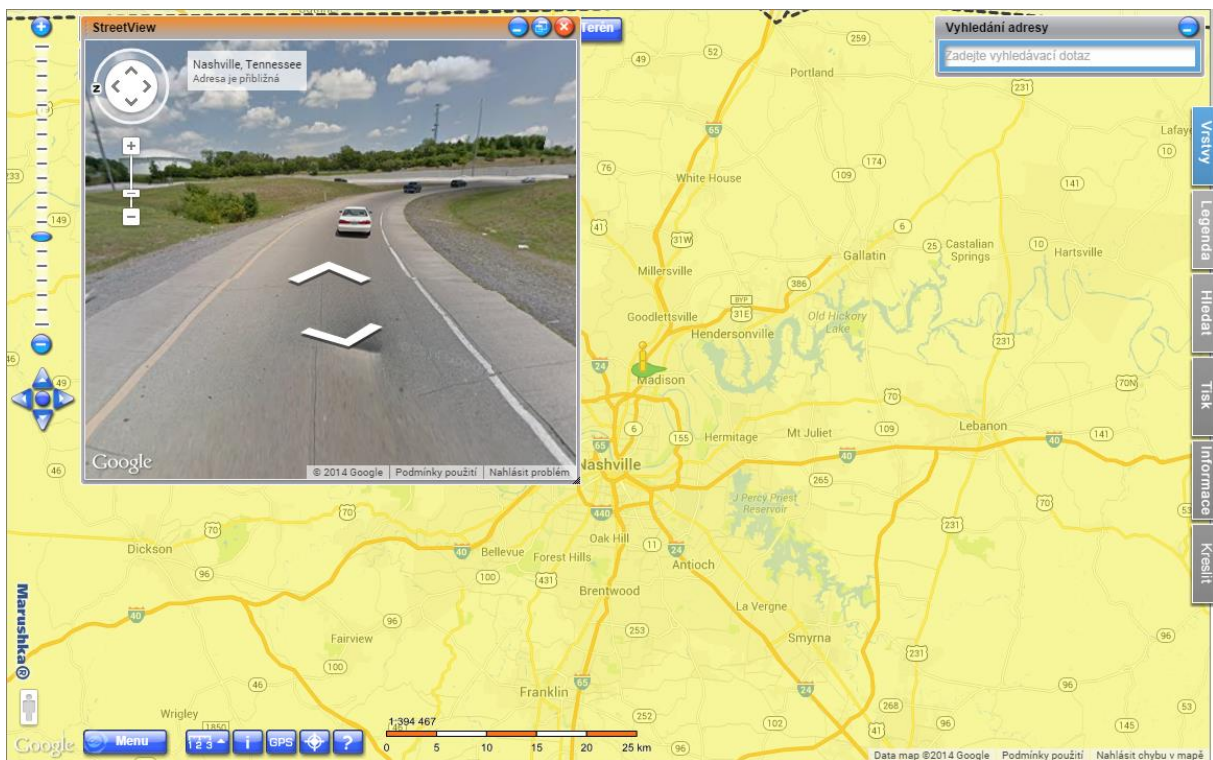
Obr 2: Integrace Google map v lokálním web serveru – Letecký snímek v Marushce



Obr 3: Spuštění aplikace StreetView v Marushce



Obr 4: Okno StreetView v Marushce



Obr 5: StreetView v Marushce - maximalizované



Obr 6: Google vrstvy a jejich nastavení v MarushkaDesignu

Publikační vrstvy

Zobraz bez /*...*/ komentářů

- Dlaždice
 - Google
 - Default
 - Google
 - Hybridní
 - Letecký snímek
 - Mapa
 - Terén
 - Slot 0
 - Slot 1
 - Slot 2
 - Slot 3
 - Přehledka
 - Vrstvy

Vlastnosti objektů

2 Vlastnosti Marushka HTML publikace

AbstractTitle	Google Mapa
DefaultChecked	True
CheckedGroup	Google
Name	Google~Mapa
Popular	True
Visible	True

4 Stručný popis příkladu v MarushkaDesign

Testovací příklad obsahuje databázi v SQLite, ve které je jedna publikační vrstva. V datovém zdroji je jedna formální vrstva odkazující se na fyzickou vrstvu (databázovou tabulku). Nositelem dat je fyzická vrstva (databázová tabulka) „GS_TABLE“.

Formální vrstva GS_TABLE zobrazuje hranice jednotlivých států USA. Pomocí příkazu '125 255 255 ' ||abs(random()%255) "SET_PARS_RGBFCOLOR" jsou nastaveny barvy výplní polygonů pro jednotlivé státy, s tím, že pro část barevného kódu (**ARG**) jsou nastaveny konkrétní hodnoty ('125 255 255'). A pro zbývající část - **B** je generována proměnlivá hodnota pomocí řetězce ||abs(random()%255), což je absolutní hodnota čísla v intervalu od 0 do 255. Toto číslo se pro každý polygon generuje automaticky a při každém překreslení mapy se mění. Tím pádem se při každém překreslení mapy mění i barva jednotlivých polygonů.

Integrace Google map se v prostředí MarushkaDesignu nastavuje v okně publikačních vrstev, v položce *Dlaždice*. Na položku *Dlaždice* se klikem pravého tlačítka vyvolá menu, z kterého se vybere *Google Maps tiles engine*, čímž se rozbalí jednotlivé položky Google vrstev. Zde zaškrtneme položku *Default* a rozklikneme *Google*, v této složce jsou podsložky obsahující jednotlivé Google vrstvy, viz. Obr 6. Google mapy mají v Marushce 4 vrstvy (hybridní, silniční, satelitní a terénní).

Po kliku na složku Google je možné všem vrstvám hromadně nastavit hodnoty položek *Popular* - zda se budou vrstvy zobrazovat jako populární tlačítka v prostředí lokálního web serveru a *Visible* - zda budou položky viditelné.

Při kliku na jednotlivé položky nastavení Google map je možné předchozí dvě hodnoty nastavit jednotlivě pro každou vrstvu. Navíc lze pro každou vrstvu nastavit hover text tlačítka populární vrstvy (*AbstractTitle*), jestli bude vrstva zobrazena jako výchozí (*DefaultChecked*) a jméno vrstvy (*Name*).

V jedné chvíli může být zapnuta vždy pouze jedna z vrstev Google map a ne všechny vrstvy map jsou dostupné ve všech měřítcích. Pro integraci Google map je nutné mít cílový datový sklad v kartografickém zobrazení Mercator (EPSG:3395) a jednotky metr, bez toho by nebyl mapový podklad správně zobrazen.

Při zobrazování polygonů nad podkladovou Google mapou je nutné nastavit hodnotu **A** (**průhlednost**) v ARGB kódu pomocí příkazu SET_PARS_RGBFCOLOR. Hodnota A musí být nižší než 255, aby přes ni byla viditelná podkladová Google mapa. Jinak by nebyla viditelná a byla by vidět pouze naše vytvořená mapa. Nastavení této hodnoty je potřeba si vyzkoušet, protože záleží na individuálním nastavení barevnosti každé mapy. V tomto příkladu je A nastaveno na hodnotu 125.

V prostředí lokálního web serveru je možnost využití aplikace **StreetView**, které se zapíná ikonou



panáčka vlevo dole.

Služba StreetView se spouští tak, že ikonu panáčka přetáhneme pomocí levého tlačítka myši na místo mapy, na které se chceme podívat (přesněji kolečko pod panáčkem). Je spouštěna v novém dialogovém okně. StreetView přináší pohled do ulic nasnímaných firmou Google a poskytuje panoramatické záběry s rozsahem 360° horizontálně a 290° vertikálně. Fotografie pořízené pro StreetView jsou za sebou pospojovány po několika metrech, takže lze výhled otáčet do všech směrů. StreetView se ovládá buď myší pomocí Google kříže (vlevo nahoře) nebo šipkami. Ukazuje přibližnou adresu aktuální polohy a orientace je ulehčena zobrazováním názvů ulic u směrových šipek. Pod Google křížem je posuvník pro nastavení přiblížení.